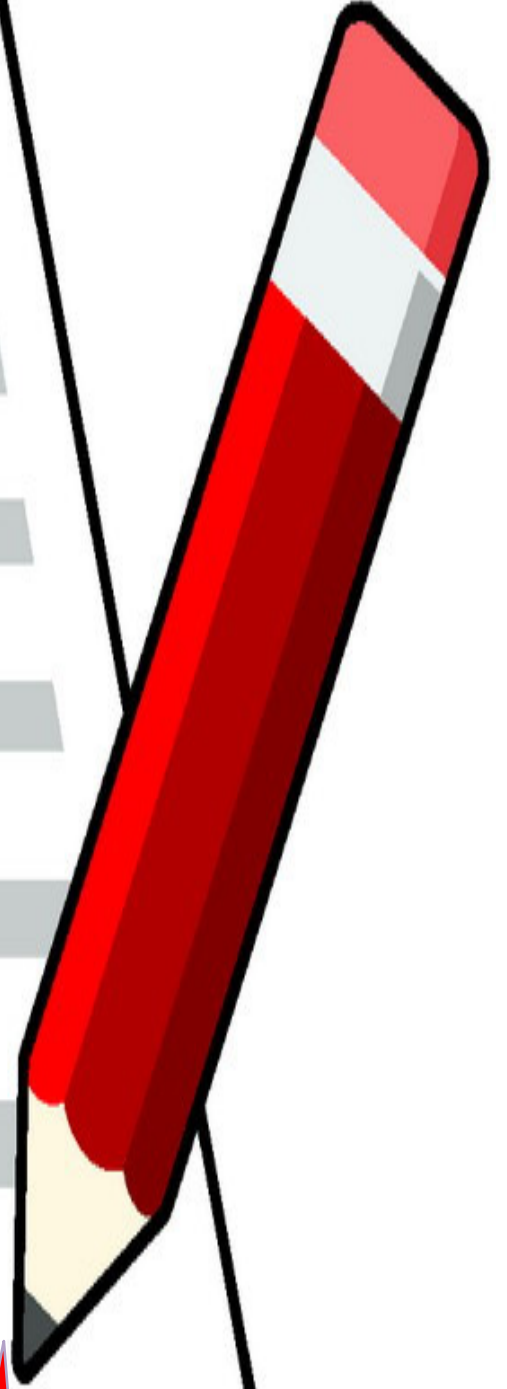


الفصل

التاسع

الكسور في

الصورة العشرية  
الجزء العشري



٢٠٠٨ / / م

أكتبى فى الصورة العشرية:

$$= 35 \frac{1}{2} = \frac{3}{10}$$

أكتبى الكسر فى الصورة المعتادة:

$$= 1507 = 0.2$$

تسعة أعشار =

أربعة وسبعة من عشرة =

الاجزاء من  
عشرة

انتبهى



٢٠٠٨ / / م

أكتبى الأعداد العشرية الآتية مرة فى الصورة العشرية

ومرة فى الصورة المعتادة كما فى المثال:

مثال سبعة وعشرون وخمسة وعشرون من مائة = 27 و 25

$$27 \frac{1}{4} =$$

= ثمانية عشر وسبعة أعشار =

أكتبى مايتى فى الصورة العشرية

٧ أمتار و ١٣ سم = مترا

١٩ ريالاً و ٦٠ هللة = ريالاً

الاجزاء من  
مائة

ملحوظة

ريال = ١٠٠ هللة

مت = ١٠٠ سم

اكتبى الكسور الاتية فى الصورة العشرية:

$$\begin{aligned} &= \frac{٤٣٠}{١٠٠٠} &= \frac{٢٥}{١٠٠} \\ &= \frac{٥٧٤٢}{١٠٠٠} &= \frac{٥}{١٠٠٠} \\ &= \frac{٤٥٠٠}{١٠٠٠} \end{aligned}$$

اكتبى الكسور الاتية فى الصورة المعتادة:

$$\begin{aligned} &= ٠,٥٠٨ &= ٠,٢٠٥ \\ & &= ٧,١٢٩ \end{aligned}$$

الاجزاء من ألف



انتبهى

٨٣، ٨٢، ٨١

تحل بالكتاب

قال الرسول صلى الله عليه وسلم  
أقرب ما يكون العبد من ربه وهو ساجد  
فأكثرُوا من الدعاء

الإنسان العظيم هو  
الذي يقضى وقته فى  
الحياة يعمل شيئاً ما  
ليبقى إلى ما بعد  
الحياة

٢٠٠٨ / / م

٨٥

\_\_\_\_\_

تحل بالكتاب

أكتب القيمة المكانية للرقم ٤ في كل من الاعداد العشرية الآتية

$$= ٤٦٠١$$

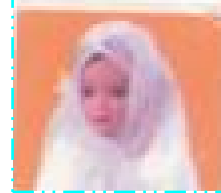
$$= ١٧٤٠١٥$$

$$= ٢٦٤٥$$

$$= ١٨٠٤٦$$

دعني أفز ولكن إذا  
لم استطع الفوز  
فتكفني شجاعة  
المحاولة

انتبهى



٢٠٠٨ / / م

تحل بالكتاب

\_\_\_\_\_٨٧\_\_\_\_\_

من أسرار العظماء أنهم يمتلكون أفعالاً إيجابية صغيرة  
وكثيرة يمارسونها يوميا

عندما يقوم الإنسان  
بعمل طيب فهو لا يفيد  
الآخرين فحسب إنما  
يفيد نفسه أولاً

حولى إلى كسور فى الصورة العشرية

ملحوظة

$$١٠ = ٥ \times ٢$$

$$١٠٠ = ٢٥ \times ٤$$

$$= \frac{٣}{٤}$$

$$= \frac{٧}{٨}$$

$$= \frac{٢٧}{٥٤}$$

ملحوظة

لا بد من تبسيط  
الكسر إلى أبسط

وضع الكسر  
الاعتيادى فى  
الصورة العشرية

انتبهى



تحل بالكتاب

٩٥

ص

قال الرسول صلى الله عليه وسلم  
من صلى البردين دخل الجنة

يجب أن تثق أنك  
فاشل فقط عندما  
تكف عن المحاولة  
فلا تستسلم مطلقا

٢٠٠٨ / / م

رتبى الكسور الآتية مبتدئاً بالأكبر:

٠,٧ ، ٠,٦٩ ، ٠,٦٠٩ ، ٠,٠٧ ، ٠,٣٥

رتبى الكسور الآتية مبتدئاً بالأصغر:

٠,٧٨ ، ٠,٨٠٧ ، ٠,٨٧ ، ٠,٧٠٨ ، ٠,٦٥

رتبى الكسور

العشرية

٢٠٠٨ / / م

قرب لاقرب عدد طبيعي:

١٨,٣

٢٥,١٤

١١٣,٦٥

٢٥١,٩٩٩

تقريب الكسور  
والاعداد العشرية

٢٠٠٨ / / م

قرب لاقرب جزء من عشرة:

٦,٢٩

١٣,١٥

٢٤,٦١

لا أحد يحتكر النجاح  
لنفسه

النجاح ملك من يدفع

٢٠٠٨ / / م

قرب لاقرب جزء من مائة:

١٧,٢٥٤

٢٩١,٦١٧

قرب لاقرب جزء من ألف:

١,٧١٢٥

٤١٢,٦١٥١

المستحيل هو دائماً  
الشيء الذي لم  
نحاول تحقيقه

٢٠٠٨ / / م

أوجدى ناتج الجمع:

$$= ٩,٨٢ + ٤,١٣$$

$$= ٦,٥٣ + ٥٣,١$$

جمع الكسور فى  
الصورة العشرية

٢٠٠٨ / / م

اشترى سالم كتاباً بمبلغ ١٢,٦٥ ريالاً وهدية لأخيه  
بمبلغ ٧,١٥ ريالاً .  
فكم ريالاً دفعه سالم ثمناً للكتاب والهدية معاً؟

اشترى خالد قطعتين من القماش طول الأولى ٤,٦٥ أمتار والثانية  
أطول من الأولى بمقدار ٢,١٥ متر .  
فما طول القطعة الثانية ؟

اللهم ثبتني  
واجعني هادياً  
مهدياً  
اللهم أحسنت  
خُلقي فأحسن  
خُلقي  
اللهم أعني على

٢٠٠٨ / / م

أوجدني ناتج الطرح:

$$= ٢,٢١٢ - ٤,٣٣٥$$
$$= ٣٢,٥١٤ - ٥١,٩٥٠$$

وزن أحمد ٩٣,٦٠٥ كجم . وقد اتبع أحمد نظاماً غذائياً معيناً فنقص  
وزنه بعد مرور شهر واحد بمقدار ٦,٤٥٠ كجم .  
فكم صار وزن أحمد في نهاية هذا الشهر ؟

طرح الكسور في  
الصورة العشرية



٢٠٠٨ / / م

### أوجدى ناتج الطرح:

$$= ٦٤,٩٥ - ٢١,٦٧٣$$

$$= ٩٧ - ١٣٣,٥٠٤$$

اشترى شخص ملابس كلفته ٧١,٦٥ ريالاً . إذا دفع هذا الشخص للتاجر ورقة من فئة مائة ريال . فكم ريالاً يرد لها البائع ؟

- حافظي على صحتك بالتغذية السليمة
- أعامل الناس كما أحب أن يعاملوني
- أخلاقي سرنجاحي حبي الخير للناس

٢٠٠٨ / / م

### الحل بالكتاب:

رقم ( ١ ) صفحـ ١٢٠ ة

[ أ، ب، ج، د، هـ، و، ز ]

مبنى يتألف من ١٢ طابقاً ما ارتفاع هذا المبنى

إذا كان ارتفاع الطابق الواحد ٣,٨٥ م ؟

ضرب الكسور

فى الصورة  
العشرية

الحل بالكتاب:

١٢٠

باقي رقم ( ١ ) صفحــة

• راقبي لسانك  
ويدك  
تحلي بالسماحة  
والرفق.

• تبسمك في وجه  
أخيك صدقة.

ابدلي دائماً قصارى  
جهدك

ما نزرعه الآن

